

MANUAL

Ayken Conecta

Endereço

Avenida Antonio Artioli, 570 Box 62
Swiss Park - Campinas - SP
Cep: 13.049-900

Contato

(19) 99799-2721
contato@ayken.com.br

Sumário

1. Características.....	3
2. Primeiros Passos.....	4
2.1. Instalar o módulo no controlador.....	4
2.2. Etapas da Configuração.....	4
2.3. Configurar o módulo.....	5
2.4. Criar sua Conta no aplicativo.....	5
3. Conheça seu aplicativo:.....	6
4. Solução de Falhas.....	6
5. Certificado de Garantia Limitada.....	7

1. Características

O módulo Ayken Conecta permite ao seu controlador acessar seu roteador WiFi, o que torna possível acessar o controlador de qualquer lugar através do acesso ao aplicativo aykenconecta.com.br

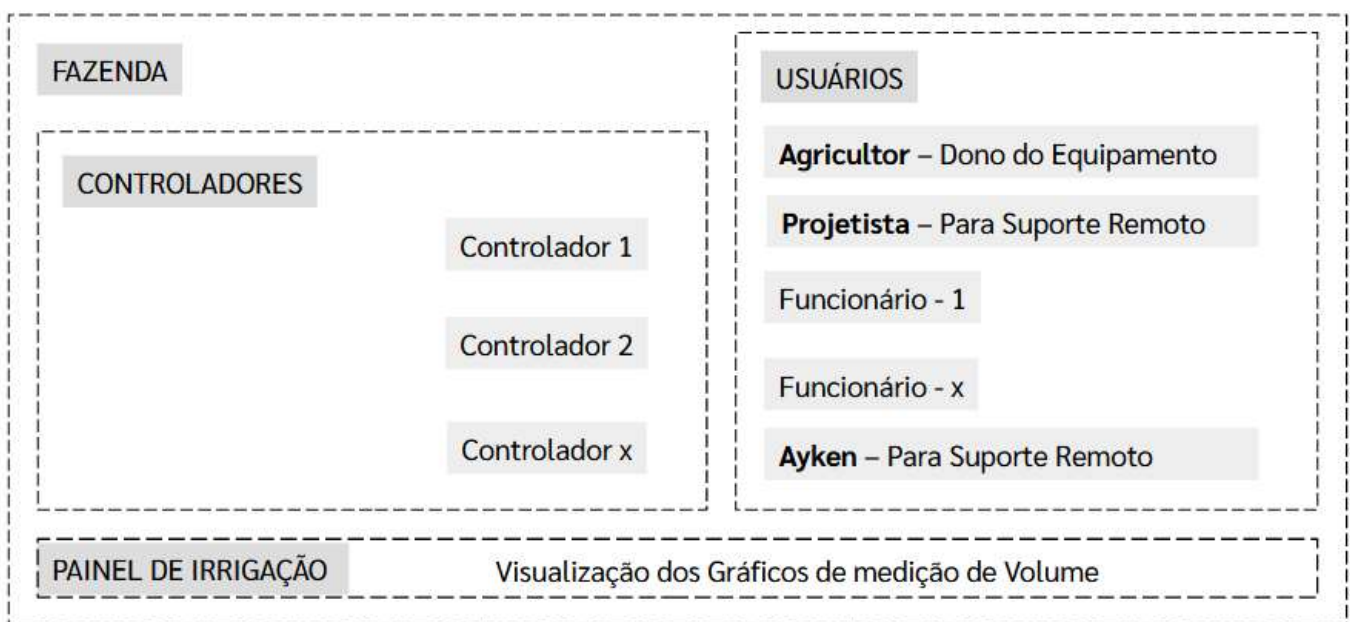
Para as lojas projetistas , o aplicativo permite um fácil acesso a todos seus projetos com um único login. Para isso solicitar a Ayken o cadastro do e-mail que será dono da conta dos projetos.

Para o usuário final, o aplicativo permite um fácil acesso a sua fazenda a a todos os seus controladores Ayken com um único login.

Com o aplicativo, você pode monitorar seu sistema de irrigação, definindo limites máximos e mínimos de fluxo de água, gerar alarmes via Whatsapp e definir ações que seu controlador deve tomar na ocorrência de um evento.

As medições tanto de volume de água total e fertilizante (para os controladores com Fertirrigação) podem ser visualizados de forma gráfica, permitindo tomadas de decisão. – Depende da instalação dos hidrômetros

A estrutura do aplicativo está organizada conforme abaixo:

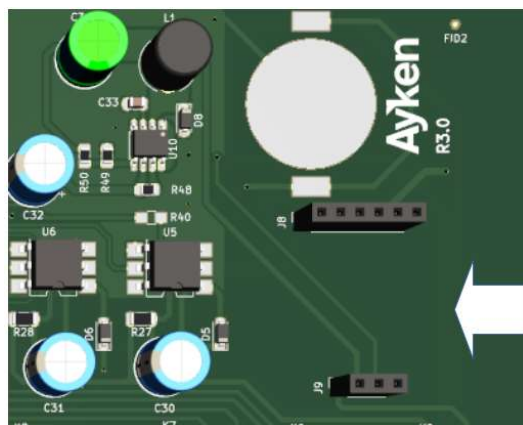


2. Primeiros Passos

2.1. Instalar o módulo no controlador

Com o controlador desligado, instalar o módulo no local indicado na figura abaixo.

Anotar o código da etiqueta colado no módulo para uso nos passos seguintes. Esse código único identifica seu módulo e será registrado como código de seu controlador.



2.2. Etapas da Configuração

Os passos de ativação do Ayken Contecta pode ocorrer de duas formas distintas:

Modo 1:

Configurar o Módulo WiFi -> Criar Conta no aplicativo -> Deligar/Ligar o Controlador

Modo 2:

Criar Conta no aplicativo -> Configurar o Módulo WiFi -> Deligar/Ligar o Controlador

Para ambas as formas, observe que o passo final deve ser Desligar e Ligar o Controlador. É nesse momento que a comunicação inicial envia o modelo de seu controlador para o sistema e o controlador é adicionado automaticamente a sua fazenda.

Adicionar um controlador manualmente, somente tem feito quando um controlador adicional é acrescentado a fazenda.

2.3. Configurar o módulo

Seguir passos do vídeo abaixo para conectar seu módulo a sua rede WiFi local:



Nota: O módulo funciona somente na frequência de 2.4Ghz

Dados utilizados nas etapas:

Senha: 123456789

IP: 192.168.35.1

Ao final desta etapa, se o processo foi bem-sucedido, o LED do módulo deve parar de piscar e a rede temporária, Ayken-xxxxxx, deve desaparecer.

2.4. Criar sua Conta no aplicativo

1. Acessar o aplicativo: aykenconecta.com.br



2. Seguir passos do vídeo abaixo para criar sua conta no Aplicativo Ayken Conecta e ter acesso a todas as funcionalidades do sistema.



3. Conheça seu aplicativo:

O vídeo abaixo mostra as funcionalidades do aplicativo:



4. Solução de Falhas

A lista abaixo apresenta algumas situações que podem interferir no processo:

1. Rede local não estar habilitada para a frequência de 2.4GHz.
Solução: Criar rede na frequência de 2.4GHz.
2. A rede WiFi que o módulo vai se conectar precisa de senha. O sistema não permite redes abertas sem senha por motivo de segurança.
Solução: Criar senha da rede.
2. Alguns iPhone podem estar com um módulo de segurança ativo que não permite se conectar ao endereço 192.168.35.1.
Solução: Desativar a proteção, ou utilizar um celular com sistema Android
3. Alguns modelos de celular, se estiverem com os dados móveis ativos, não conseguem abrir a página do endereço 192.168.35.1.
Solução: desativar os dados móveis e entrar no endereço novamente.
4. O roteador WiFi não permite a conexão do módulo. Em alguns casos, o roteador está configurado para permitir somente a conexão de alguns dispositivos como, por exemplo, uma central de alarme ou câmeras de segurança.
Solução: Apagar a lista de permitidos
5. A pós finalizar o processo de criação da conta e conexão do módulo, o controlador não aparece na Fazenda.
Solução: Desligar e Ligar o controlador

5. Certificado de Garantia Limitada

A validade deste Certificado de Garantia é condicionado à apresentação do original da primeira via da Nota Fiscal da compra do equipamento. Guarde sua Nota Fiscal de compra.

Os produtos Ayken possuem garantia legal limitada contra defeitos de fabricação por 90 (noventa dias).

Constatado o defeito, o consumidor deve entrar em contato com sua revenda.

Limitações de responsabilidade. A garantia não cobre falhas causadas por:

- Operação do equipamento além do limite de sua capacidade especificada no manual
- Danos causados por caso fortuito ou força maior
- Quedas ou impactos causados por transporte inadequado
- Conexão a voltagem incorreta
- Modificações não compatíveis com sua capacidade ou estrutura

